

Череповецкие дайверы погрузились на дно Синявинского озера в поисках янтаря



Члены «Федерации водных и подводных видов спорта Вологодской области» впервые побывали в поселке Янтарный под Калининградом.

Озеро Синявинское раскинулось между поселком Янтарный и деревней Синявино в Калининградской области. Его второе наименование — Янтарное. Это пресный водоем, образованный на месте карьера «Вальтер», где добывали янтарь в 1913—1972 годах. После закрытия он наполнился грунтовой и родниковой водой, создав большое озеро глубиной до 28 метров.

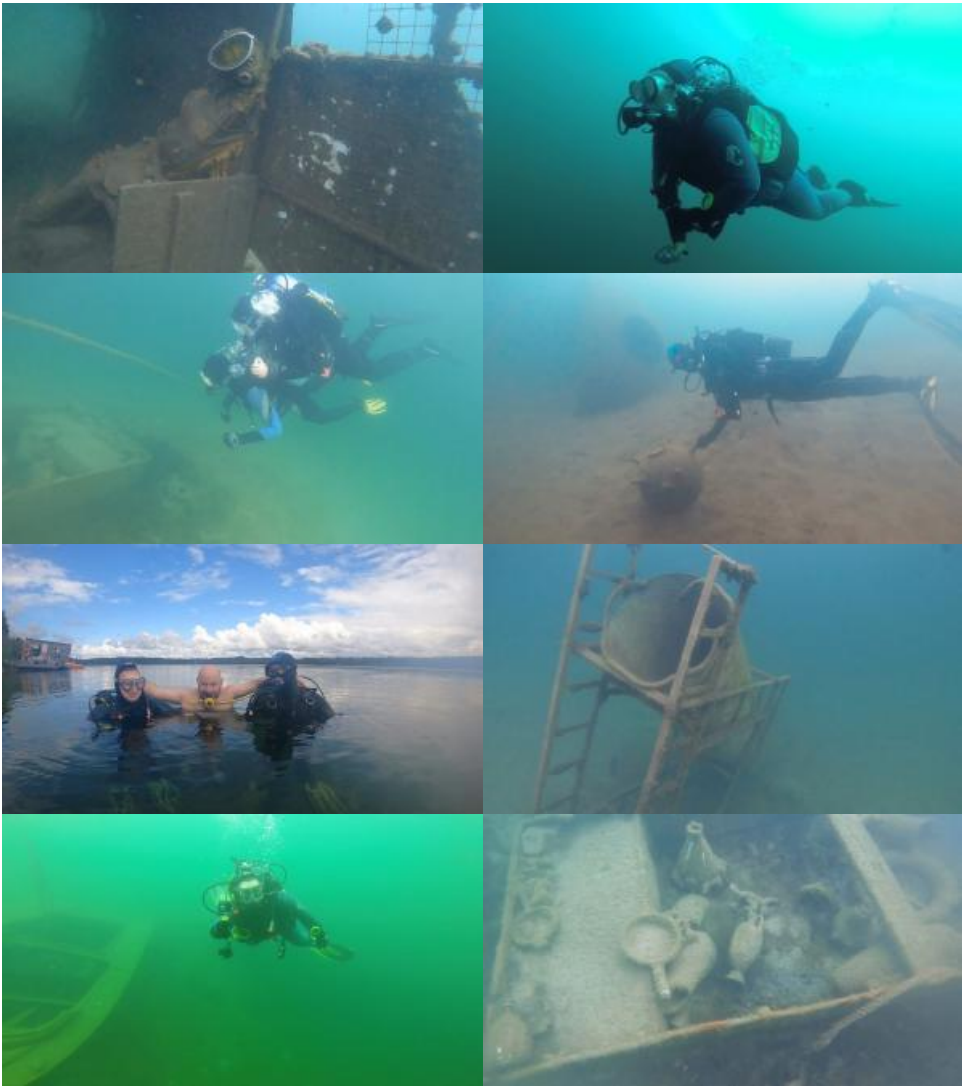
Синявинское озеро необычно и загадочно, ведь на его дне находится затонувший лес, который можно рассмотреть в солнечную погоду. Деревья, покрытые ракушками и водорослями, плавающие между ними рыбы оставляют незабываемые впечатления.

«Под водой в карьере застыла целая жизнь: узкоколейка, уходящая в глубину, лес, неровное и холмистое дно, различные строительные конструкции (лодки, самолеты) и, конечно же, янтарь...но его мы, увы, не нашли», - рассказывает президент Федерации Евгения Скрипунцова.

Как пояснила Евгения, дайверы отправились на Янтарное озеро, чтобы изучить подводный мир. В команде были три опытных дайвера и два новичка, которые именно здесь впервые погрузились под воду с аквалангом с местным инструктором Олесей.

Николай Я. поделился своими впечатлениями:

«Я ещё не нырял в таком интересном месте. Столько инсталляций, сделанных местными драйверами, за что им огромное спасибо. Тут и склад янтаря, лодки, фюзеляжи самолётов, амфоры с сокровищами и статуи. Все это делает погружение незабываемым».



Подробнее: <https://www.gorodche.ru/news/society/153616/>